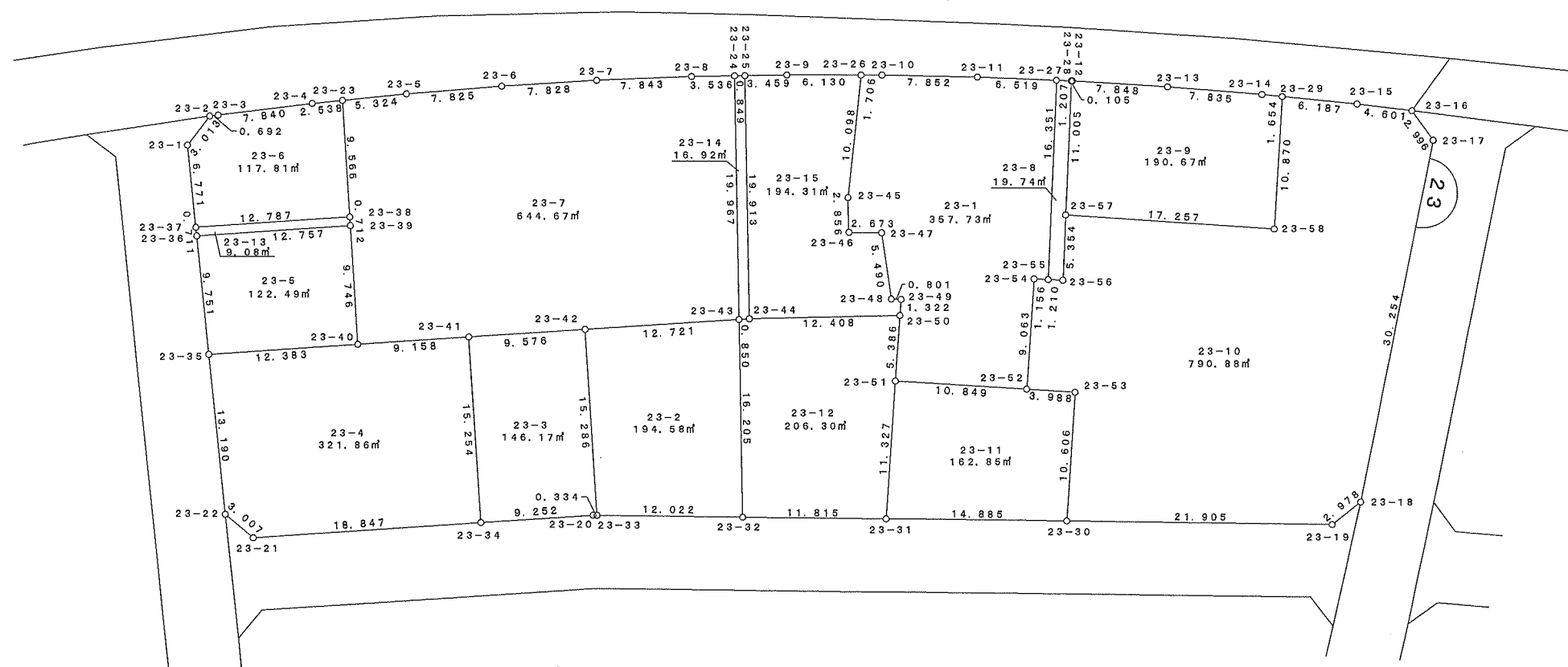
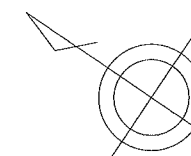


大 字 上

23番地1~15



参考資料

※記載内容は換地処分当時のものです。 上尾市

座標面積計算書

参考資料

※記載内容は換地処分当時のものです。 上尾市

地 番 23-1

点 名	[1] X座標	[2] Y座標	[3]	[4]	[2]*[3]	[1]*[4]	夾 角	方向角	距 離
23-51	-671.797	-23463.970	12.054	-0.858	-282834.694380	576.401826	89-39-57	59-47-36	5.386
23-50	-669.087	-23459.315	3.375	5.798	-79175.188125	-3879.366426	179-59-03	59-48-33	1.322
23-49	-668.422	-23458.172	1.345	0.719	-31551.241340	-480.595418	271-45-14	328-03-19	0.801
23-48	-667.742	-23458.596	4.384	3.628	-102842.484864	-2422.567976	100-29-10	47-34-09	5.490
23-47	-664.038	-23454.544	5.938	2.585	-139273.082272	-1716.538230	260-51-39	326-42-30	2.673
23-46	-661.804	-23456.011	3.908	0.847	-91666.090988	-560.547988	92-35-28	54-07-02	2.856
23-45	-660.130	-23453.697	6.427	11.223	-150736.910619	-7408.638990	172-11-51	61-55-11	10.098
23-26	-655.377	-23444.788	3.338	9.862	-78258.702344	-6463.327974	95-52-48	146-02-23	1.706
23-10	-656.792	-23443.835	-8.005	5.222	187667.899175	-3429.767824	178-58-30	147-03-53	7.852
23-11	-663.382	-23439.566	-12.132	7.701	284368.814712	-5108.704782	178-50-00	148-13-53	6.519
23-27	-668.924	-23436.134	-14.163	-10.462	331925.965842	6998.282888	90-03-01	238-10-52	16.351
23-55	-677.545	-23450.028	-7.638	-14.502	179111.313864	9825.757590	89-55-07	328-15-45	1.156
23-54	-676.562	-23450.636	-3.596	-8.429	84328.487056	5702.741098	268-36-37	239-39-08	9.063
23-52	-681.141	-23458.457	4.765	-13.334	-111779.547605	9082.334094	90-11-35	329-27-33	10.849
					倍 面 積	715.461888			
					面 積	357.73			

座標面積計算書

参考資料

※記載内容は換地処分当時のものです。 上尾市

地 番	23-2									
点 名	[1] X座標	[2] Y座標	[3]	[4]	[2]*[3]	[1]*[4]	夾 角	方向角	距 離	
23-33	-657.591	-23486.865	19.405	5.465	-455762.615325	-3593.734815	94-24-21	52-12-34	15.286	
23-42	-648.224	-23474.785	-0.699	19.858	16408.874715	-12872.432192	89-54-10	142-18-24	12.721	
23-43	-658.290	-23467.007	-19.405	-5.465	455377.270835	3597.554850	87-29-54	234-48-30	16.205	
23-32	-667.629	-23480.250	0.699	-19.858	-16412.694750	13257.776682	88-11-35	326-36-55	12.022	
					倍 面 積	389.164525				
					面 積	194.58				

座標面積計算書

参考資料

※記載内容は換地処分当時のものです。 上尾市

地 番 23-3

点 名	[1] X座標	[2] Y座標	[3]	[4]	[2]*[3]	[1]*[4]	夾 角	方向角	距 離
23-34	-649.991	-23492.706	16.660	6.402	-391388.481960	-4161.242382	90-03-15	52-14-37	15.254
23-41	-640.651	-23480.646	1.767	17.921	-41490.301482	-11481.106571	89-58-52	142-15-45	9.576
23-42	-648.224	-23474.785	-16.940	-6.219	397662.857900	4031.305056	90-03-11	232-12-34	15.286
23-33	-657.591	-23486.865	-9.087	-12.263	213425.142255	8064.038433	85-22-37	326-49-57	0.334
23-20	-657.311	-23487.048	7.600	-5.841	-178501.564800	3839.353551	184-32-05	322-17-52	9.252
					倍 面 積	292.348087			
					面 積	146.17			

座標面積計算書

参考資料

※記載内容は換地処分当時のものです。 上尾市

地 番 23-4

点 名	[1] X座標	[2] Y座標	[3]	[4]	[2]*[3]	[1]*[4]	夾 角	方向角	距 離
23-21	-635.098	-23504.257	17.884	-11.245	-420350.132188	7141.677010	136-21-41	5-50-29	3.007
23-22	-632.107	-23503.951	11.469	10.410	-269566.814019	-6580.233870	135-50-26	50-00-03	13.190
23-35	-623.629	-23493.847	-1.307	17.693	30706.458029	-11033.867897	87-47-50	142-12-13	12.383
23-40	-633.414	-23486.258	-17.022	13.201	399783.083676	-8361.698214	179-59-45	142-12-28	9.158
23-41	-640.651	-23480.646	-16.577	-6.448	389238.668742	4130.917648	89-57-51	232-14-37	15.254
23-34	-649.991	-23492.706	5.553	-23.611	-130454.996418	15346.937501	90-02-27	322-12-10	18.847
					倍 面 積	643.732178			
					面 積	321.86			

座標面積計算書

参考資料

※記載内容は換地処分当時のものです。 上尾市

地 番 23-5

点 名	[1] X座標	[2] Y座標	[3]	[4]	[2]*[3]	[1]*[4]	夾 角	方向角	距 離
23-35	-623.629	-23493.847	16.051	-0.118	-377099.738197	73.588222	92-11-26	50-00-47	9.751
23-36	-617.363	-23486.376	-3.813	15.291	89553.551688	-9440.097633	87-49-12	142-11-35	12.757
23-39	-627.442	-23478.556	-16.051	0.118	376854.302356	-74.038156	89-58-57	232-12-38	9.746
23-40	-633.414	-23486.258	3.813	-15.291	-89553.101754	9685.533474	90-00-25	322-12-13	12.383
					倍 面 積	244.985907			
					面 積	122.49			

座標面積計算書

参考資料

※記載内容は換地処分当時のものです。 上尾市

地 番 23-6

点 名	[1] X座標	[2] Y座標	[3]	[4]	[2]*[3]	[1]*[4]	夾 角	方向角	距 離
23-37	-616.906	-23485.831	14.458	-2.655	-339558.144598	1637.885430	92-13-44	49-57-37	6.771
23-1	-612.550	-23480.647	4.160	8.191	-97679.491520	-5017.397050	136-13-51	93-43-46	3.013
23-2	-612.746	-23477.640	-0.723	3.455	16974.333720	-2117.037430	134-05-50	139-37-56	0.692
23-3	-613.273	-23477.192	-6.448	5.587	151380.934016	-3426.356251	180-35-16	139-02-40	7.840
23-4	-619.194	-23472.053	-7.874	6.760	184818.945322	-4185.751440	178-44-14	140-18-26	2.538
23-23	-621.147	-23470.432	-7.814	-5.939	183397.955648	3688.992033	88-05-33	232-12-53	9.566
23-38	-627.008	-23477.992	4.241	-15.399	-99570.164072	9655.296192	90-01-32	322-11-21	12.787
					倍 面 積	235.631484			
					面 積	117.81			

参考資料

※記載内容は換地処分当時のものです。 上尾市

座標面積計算書

地 番 23-7

点 名	[1] X座標	[2] Y座標	[3]	[4]	[2]*[3]	[1]*[4]	夾 角	方向角	距 離
23-40	-633.414	-23486.258	13.209	2.090	-310229.981922	-1323.835260	89-59-50	52-12-38	9.746
23-39	-627.442	-23478.556	6.406	8.266	-150403.629736	-5186.435572	179-47-20	52-25-18	0.712
23-38	-627.008	-23477.992	6.295	8.124	-147793.959640	-5093.812992	180-12-25	52-12-53	9.566
23-23	-621.147	-23470.432	1.767	10.963	-41472.253344	-6809.634561	91-56-55	140-15-58	5.324
23-5	-625.241	-23467.029	-10.209	8.285	239574.899061	-5180.121685	178-52-07	141-23-51	7.825
23-6	-631.356	-23462.147	-12.325	9.648	289170.961775	-6091.322688	178-54-10	142-29-41	7.828
23-7	-637.566	-23457.381	-12.526	9.415	293827.154406	-6002.683890	178-51-01	143-38-40	7.843
23-8	-643.882	-23452.732	-9.207	6.685	215929.303524	-4304.351170	178-47-59	144-50-41	3.536
23-24	-646.773	-23450.696	-14.408	-14.275	337877.627968	9232.684575	90-04-13	234-46-28	19.967
23-43	-658.290	-23467.007	-1.451	-24.089	34050.627157	15857.547810	92-28-04	322-18-24	12.721
23-42	-648.224	-23474.785	17.639	-13.639	-414071.732615	8841.127136	180-02-39	322-15-45	9.576
23-41	-640.651	-23480.646	14.810	-11.473	-347748.367260	7350.188923	180-03-17	322-12-28	9.158
					倍 面 積	1289.350626			
					面 積	644.67			

座標面積計算書

参考資料

※記載内容は換地処分当時のものです。 上尾市

地 番 23-8

点 名	[1] X座標	[2] Y座標	[3]	[4]	[2]*[3]	[1]*[4]	夾 角	方向角	距 離
23-55	-677.545	-23450.028	9.652	13.260	-226339.670256	-8984.246700	90-13-48	58-10-52	16.351
23-27	-668.924	-23436.134	7.597	14.533	-178044.309998	-9721.472492	90-08-46	148-02-06	1.207
23-28	-669.948	-23435.495	-6.826	-8.712	159970.688870	5836.586976	89-51-12	238-10-54	11.005
23-57	-675.750	-23444.846	-8.628	-13.899	202282.131288	9392.249250	180-02-14	238-08-40	5.354
23-56	-678.576	-23449.394	-1.795	-5.182	42091.662230	3516.380832	89-44-00	328-24-40	1.210
					倍 面 積	39.497866			
					面 積	19.74			

座標面積計算書

参考資料

※記載内容は換地処分当時のものです。 上尾市

地 番 23-9

点 名	[1] X座標	[2] Y座標	[3]	[4]	[2]*[3]	[1]*[4]	夾 角	方向角	距 離
23-57	-675.750	-23444.846	20.700	0.642	-485308.312200	-433.831500	91-30-32	58-10-54	11.005
23-28	-669.948	-23435.495	5.711	9.404	-133840.111945	-6300.190992	88-23-56	149-46-58	0.105
23-12	-670.039	-23435.442	-6.847	4.047	160462.471374	-2711.647833	180-22-24	149-24-34	7.848
23-13	-676.795	-23431.448	-13.577	7.849	318128.769496	-5312.163955	178-52-59	150-31-35	7.835
23-14	-683.616	-23427.593	-8.276	4.641	193886.759668	-3172.661856	178-54-16	151-37-19	1.654
23-29	-685.071	-23426.807	-7.032	-8.544	164737.306824	5853.246624	92-29-27	239-07-52	10.870
23-58	-690.648	-23436.137	9.321	-18.039	-218448.232977	12458.599272	89-26-26	329-41-26	17.257
					倍 面 積	381.349760			
					面 積	190.67			

座標面積計算書

参考資料

※記載内容は換地処分当時のものです。 上尾市

地 番 23-10

点 名	[1] X座標	[2] Y座標	[3]	[4]	[2]*[3]	[1]*[4]	夾 角	方向角	距 離
23-30	-689.938	-23465.580	23.659	-2.896	-555172.157220	1998.060448	87-00-53	59-37-28	10.606
23-53	-684.575	-23456.430	8.797	7.123	-206346.214710	-4876.227725	270-10-36	329-26-52	3.988
23-52	-681.141	-23458.457	8.013	5.794	-187972.615941	-3946.530954	89-47-44	59-39-08	9.063
23-54	-676.562	-23450.636	3.596	8.429	-84328.487056	-5702.741098	91-23-23	148-15-45	1.156
23-55	-677.545	-23450.028	-2.014	1.242	47228.356392	-841.510890	179-51-05	148-24-40	1.210
23-56	-678.576	-23449.394	1.795	5.182	-42091.662230	-3516.380832	270-16-00	58-08-40	5.354
23-57	-675.750	-23444.846	-12.072	13.257	283026.180912	-8958.417750	88-27-14	149-41-26	17.257
23-58	-690.648	-23436.137	-9.321	18.039	218448.232977	-12458.599272	270-33-34	59-07-52	10.870
23-29	-685.071	-23426.807	0.130	12.264	-3045.484910	-8401.710744	87-26-24	151-41-28	6.187
23-15	-690.518	-23423.873	-9.537	5.041	223393.476801	-3480.901238	178-56-48	152-44-40	4.601
23-16	-694.608	-23421.766	-6.908	1.091	161797.559528	-757.817328	132-55-06	199-49-34	2.996
23-17	-697.426	-23422.782	-14.503	-28.922	339700.607346	20170.954772	132-32-47	247-16-47	30.254
23-18	-709.111	-23450.688	-10.808	-30.752	253455.035904	21806.581472	140-09-11	287-07-36	2.978
23-19	-708.234	-23453.534	19.173	-14.892	-449674.607382	10547.020728	140-29-15	326-38-21	21.905
					倍 面 積	1581.779589			
					面 積	790.88			

座標面積計算書

参考資料

※記載内容は換地処分当時のものです。 上尾市

地 番 23-11

点 名	[1] X座標	[2] Y座標	[3]	[4]	[2]*[3]	[1]*[4]	夾 角	方向角	距 離
23-31	-677.500	-23473.757	18.141	1.610	-425837.425737	-1090.775000	86-54-29	59-46-13	11.327
23-51	-671.797	-23463.970	-3.641	15.300	85432.314770	-10278.494100	90-18-40	149-27-33	10.849
23-52	-681.141	-23458.457	-12.778	7.540	299752.163546	-5135.803140	180-00-41	149-26-52	3.988
23-53	-684.575	-23456.430	-8.797	-7.123	206346.214710	4876.227725	89-49-24	239-37-28	10.606
23-30	-689.938	-23465.580	7.075	-17.327	-166018.978500	11954.555726	92-56-46	326-40-42	14.885
倍 面 積						325.711211			
面 積						162.85			

座標面積計算書

参考資料

※記載内容は換地処分当時のものです。 上尾市

地 番 23-12

点 名	[1] X座標	[2] Y座標	[3]	[4]	[2]*[3]	[1]*[4]	夾 角	方向角	距 離
23-32	-667.629	-23480.250	19.210	6.750	-451055.602500	-4506.495750	91-51-19	54-48-30	16.205
23-43	-658.290	-23467.007	8.675	13.774	-203576.285725	-9067.286460	93-27-27	141-21-03	0.850
23-44	-658.954	-23466.476	-10.797	7.692	253367.541372	-5068.674168	176-35-59	144-45-04	12.408
23-50	-669.087	-23459.315	-12.843	2.506	301287.982545	-1676.732022	84-57-28	239-47-36	5.386
23-51	-671.797	-23463.970	-8.413	-14.442	197402.379610	9702.092274	180-01-23	239-46-13	11.327
23-31	-677.500	-23473.757	4.168	-16.280	-97838.619176	11029.700000	93-06-24	326-39-49	11.815
					倍 面 積	412.603874			
					面 積	206.30			

座標面積計算書

参考資料

※記載内容は換地処分当時のものです。 上尾市

地 番 23-13

点 名	[1] X座標	[2] Y座標	[3]	[4]	[2]*[3]	[1]*[4]	夾 角	方向角	距 離
23-36	-617.363	-23486.376	10.536	-7.275	-247452.457536	4491.315825	92-10-26	50-01-09	0.711
23-37	-616.906	-23485.831	-9.645	8.384	226520.839995	-5172.139904	87-49-48	142-11-21	12.787
23-38	-627.008	-23477.992	-10.536	7.275	247364.123712	-4561.483200	89-46-03	232-25-18	0.712
23-39	-627.442	-23478.556	9.645	-8.384	-226450.672620	5260.473728	90-13-43	322-11-35	12.757
					倍 面 積	18.166449			
					面 積	9.08			

座標面積計算書

参考資料

※記載内容は換地処分当時のものです。 上尾市

地 番 23-14

点 名	[1] X座標	[2] Y座標	[3]	[4]	[2]*[3]	[1]*[4]	夾 角	方向角	距 離
23-43	-658.290	-23467.007	12.181	15.780	-285851.612267	-10387.816200	86-34-35	54-46-28	19.967
23-24	-646.773	-23450.696	10.822	16.798	-253783.432112	-10864.492854	89-47-39	144-58-49	0.849
23-25	-647.468	-23450.209	-12.181	-15.780	285646.995829	10217.045040	90-12-21	234-46-28	19.913
23-44	-658.954	-23466.476	-10.822	-16.798	253954.203272	11069.109292	93-25-25	321-21-03	0.850
					倍 面 積	33.845278			
					面 積	16.92			

座標面積計算書

参考資料

※記載内容は換地処分当時のものです。 上尾市

地 番 23-15

点 名	[1] X座標	[2] Y座標	[3]	[4]	[2]*[3]	[1]*[4]	夾 角	方向角	距 離
23-44	-658.954	-23466.476	21.619	9.106	-507321.744644	-6000.435124	89-58-36	54-46-28	19.913
23-25	-647.468	-23450.209	8.657	18.258	-203008.459313	-11821.470744	89-54-42	144-51-46	3.459
23-9	-650.297	-23448.218	-7.909	5.421	185451.956162	-3525.260037	178-53-24	145-58-22	6.130
23-26	-655.377	-23444.788	-9.833	-5.479	230532.600404	3590.810583	84-03-11	241-55-11	10.098
23-45	-660.130	-23453.697	-6.427	-11.223	150736.910619	7408.638990	187-48-09	234-07-02	2.856
23-46	-661.804	-23456.011	-3.908	-0.847	91666.090988	560.547988	267-24-32	146-42-30	2.673
23-47	-664.038	-23454.544	-5.938	-2.585	139273.082272	1716.538230	99-08-21	227-34-09	5.490
23-48	-667.742	-23458.596	-4.384	-3.628	102842.484864	2422.567976	259-30-50	148-03-19	0.801
23-49	-668.422	-23458.172	-1.345	-0.719	31551.241340	480.595418	88-14-46	239-48-33	1.322
23-50	-669.087	-23459.315	9.468	-8.304	-222112.794420	5556.098448	95-03-29	324-45-04	12.408
					倍 面 積	388.631728			
					面 積	194.31			